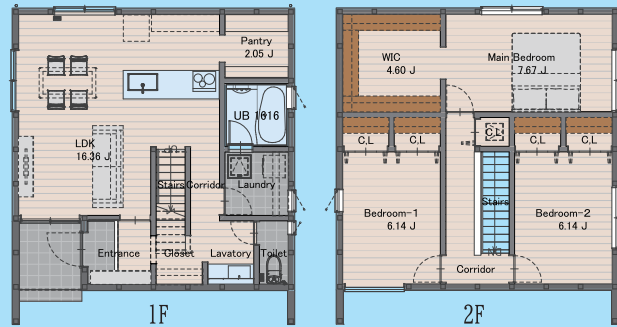


心地よい箱の家  
キューブで  
モダン  
**3LDK** +パントリー

栄町



土地+建物セット  
建坪31坪  
販売価格 **2,980** (税込) 万円

住宅ローン  
返済例  
借入額 2,980万円  
返済期間 40年  
10年固定金利 1.2%  
月々お支払い **78,201**円  
ボーナス払 0円

設備

|オープン型システムキッチン |TVドアホン  
|シャワートイレ |オープン型洗面化粧台  
|1坪ユニットバス |樹脂サッシ |断熱玄関ドア  
|24H換気 |エコキュート |IH調理器 |LED照明

ニューサントウン分譲地⑥

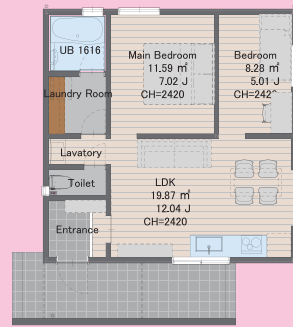
〈概要〉●所在地/久慈市栄町第31地割64-8 ●交通/市民バス久慈中学校バス停より徒歩7分 ●土地面積/278.75㎡ (84.32坪) ●建物面積/102.67㎡ (31坪) ●取引形態/売主 ●建築確認番号/第R05-1-1049-0号 ●完成予定年月/企画住宅の為、契約後の着工になります。



シンプルな平屋  
**2LDK**

旭町

新しい平屋を提案



土地+建物セット  
建坪16坪  
販売価格 **2,470** (税込) 万円

住宅ローン  
返済例  
借入額 2,470万円  
返済期間 35年  
変動金利 0.85%  
月々お支払い **68,011**円  
ボーナス払 0円

設備

|システムキッチン |TVドアホン |シャワートイレ  
|オープン型洗面化粧台 |1坪ユニットバス  
|樹脂サッシ |断熱玄関ドア |24H換気  
|エコキュート |IH調理器 |LED照明

サントウン旭町分譲地④

〈概要〉●所在地/久慈市旭町第9地割1-7 ●交通/市民バス 元気の泉バス停より徒歩5分 ●土地面積/269.14㎡ (81.41坪) ●建物面積/52.99㎡ (16坪) ●取引形態/売主 ●建築確認番号/第R05-1-1088-0号 ●完成予定年月/企画住宅の為、契約後の着工になります。

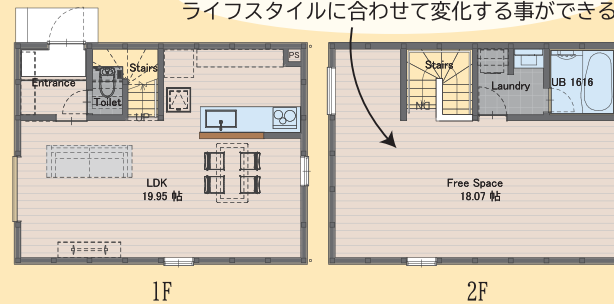


サンホームズのSシリーズ  
自由な箱の家  
**1LDK**

門前



自由を楽しむフリールーム  
ライフスタイルに合わせて変化することができる



土地+建物セット  
建坪24坪  
販売価格 **2,220** (税込) 万円

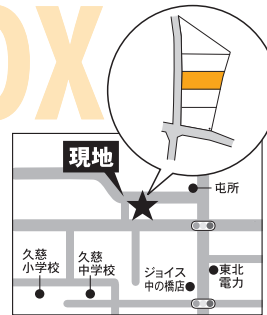
住宅ローン  
返済例  
借入額 2,220万円  
返済期間 35年  
変動金利 0.85%  
月々お支払い **61,127**円  
ボーナス払 0円

設備

|対面式システムキッチン |TVドアホン  
|シャワートイレ |W750 洗面化粧台  
|1坪ユニットバス |樹脂サッシ |断熱玄関ドア  
|24H換気 |IH調理器 |LED照明

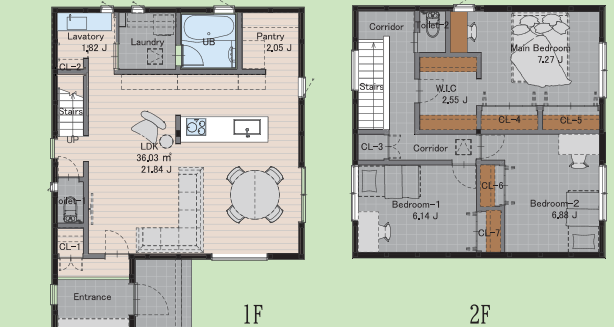
ニュー門前分譲地③

〈概要〉●所在地/久慈市門前第36地割22-3、23-4 ●交通/市民バス 門前バス停より徒歩5分 ●土地面積/203.27㎡ (61.48坪) ●建物面積/79.48㎡ (24坪) ●取引形態/売主 ●建築確認番号/第R05-1-1072-0号 ●完成予定年月/企画住宅の為、契約後の着工になります。



自然素材の家  
自然由来の  
素材を使用  
**3LDK** +パントリー

寺里



土地+建物セット  
建坪33.56坪  
販売価格 **2,980** (税込) 万円

住宅ローン  
返済例  
借入額 2,980万円  
返済期間 35年  
変動金利 0.85%  
月々お支払い **82,054**円  
ボーナス払 0円

設備

|オープン型システムキッチン |TV ドアホン  
|1F、2F シャワートイレ |無垢建材 |漆喰塗り壁材  
|オープン型洗面化粧台 |1坪ユニットバス |樹脂サッシ  
|断熱玄関ドア |24H換気 |エコキュート |IH調理器  
|太陽光発電パネル |LED照明 |合併浄化槽 (5人槽)

寺里分譲地⑤

〈概要〉●所在地/久慈市寺里第28地割48-4 ●交通/市民バス 高校入口(久慈高)バス停より徒歩4分 ●土地面積/263.40㎡ (79.67坪) ●建物面積/111.16㎡ (33.56坪) ●取引形態/売主 ●建築確認番号/第R05-1-1089-0号 ●完成予定年月/企画住宅の為、契約後の着工になります。

